

28. Mai - 1. Juni 2018

222. Briefmarken-Auktion
Corinphila Auktionen AG · Wiesenstrasse 8 · Zürich

ERGEBNISLISTE



EUROPE &
OVERSEAS

LIST OF PRICES REALISED

28 May - 1 June 2018

222 Stamp Auction

Corinphila Auktionen AG · Wiesenstrasse 8 · Zurich

LOT 1 - 430

Zuschlag in CHF (ohne Aufgeld) · Hammer Prices in CHF (buyer's premium excl.)

1	240	31	160	67	400	153	250	227	200	303	300	370	120
2	150	33	100	68	1.000	157	400	228	120	305	260	371	400
3	220	34	120	69	380	159	250	229	320	306	650	372	400
6	200	35	80	70	440	160	200	230	1.100	308	280	375	200
7	700	36	80	72	200	161	150	233	320	311	250	376	30
8	320	37	240	73	340	162	150	234	420	312	360	378	360
9	150	38	320	75	600	164	170	236	150	313	300	380	480
10	420	39	150	76	440	165	260	239	150	315	800	381	3.500
11	320	40	200	77	240	167	280	240	260	317	240	384	1.900
12	190	41	144	79	600	168	500	241	175	318	360	387	1.000
13	1.600	43	650	81	130	172	420	242	400	320	4.500	388	800
14	100	44	180	84	180	174	150	243	220	323	160	389	750
15	220	45	260	85	150	176	400	244	380	325	240	390	2.200
16	200	46	190	90	4.500	177	340	245	200	329	500	392	4800
17	120	47	180	94	150	179	750	246	200	331	200	393	1.000
18	360	48	120	97	7.500	181	1.300	248	280	333	400	394	2.000
19	120	49	280	98	1.600	183	340	249	1.900	335	600	396	2.200
20	110	50	420	100	160	186	240	250	300	338	340	397	650
21	130	51	380	104	170	187	700	257	300	340	150	398	5.500
22	370	52	120	109	700	188	320	258	1.300	341	260	399	120
24	150	55	150	111	1.300	189	260	259	800	342	300	400	150
25	96	57	150	112	260	190	210	264	850	343	650	404	240
26	220	58	380	113	200	191	280	266	100	344	240	405	380
28	220	60	100	114	460	193	300	268	250	345	300	406	700
29	180	64	700	115	190	194	190	269	150	346	650	407	650
30	240	65	100	117	1.200	195	400	270	150	347	400	408	240
				119	380	196	170	276	750	348	440	410	150
				121	460	200	250	277	320	349	550	411	260
				122	700	202	160	278	260	351	1.000	412	300
				123	700	203	380	280	300	352	500	413	180
				124	1.500	207	110	281	140	353	600	414	*
				125	900	209	500	282	480	354	1.400	415	200
				126	600	211	400	284	150	355	1.200	416	150
				127	1.500	213	160	285	1.000	356	1.400	417	260
				129	2.200	215	320	286	460	357	1.500	420	900
				130	700	216	340	287	120	358	800	421	220
				132	3.400	217	420	289	200	359	3.000	422	800
				134	240	218	175	292	3.000	361	1.400	423	500
				135	300	219	120	293	190	361	650	424	300
				137	150	220	200	294	200	363	800	425	170
				139	200	221	160	295	150	364	170	426	220
				141	100	222	180	296	300	365	480	427	400
				142	300	224	120	297	380	366	1.000	428	320
				143	200	225	150	298	500	368	250	429	420
				148	400	226	190	302	200	369	1.600	430	190



Lot 448: Greece 1861/62, First Athens printing 20 lepta unused vertical pair.
CHF 18,150.- (incl. buyer's premium)

222. CORINPHILA AUKTION · ERGEBNISLISTE · PRICES REALISED

Exchange rate on 2 June 2018: 1 CHF = 1.01 US\$, 1 CHF = 0.86 EURO, 1 CHF = 7.94 HK\$

LOT 431 - 648

Zuschlag in CHF (ohne Aufgeld) · Hammer Prices in CHF (buyer's premium excl.)

431	420	460	400	487	100	517	320	559	2.600	589	440	616	160
432	150	461	220	488	420	521	180	560	1.700	590	800	617	360
433	4.200	462	500	489	300	527	600	561	9.000	591	1.700	618	2.800
434	400	463	240	490	150	528	550	562	1.200	592	160	619	360
435	150	464	280	491	180	529	2.000	563	17.000	593	100	620	3.800
436	340	465	320	492	100	530	1.350	564	5.500	594	*	621	600
438	20.000	466	280	493	480	531	2.800	565	1.700	595	380	622	800
439	420	467	100	495	240	533	2.800	566	800	596	1.500	624	2.500
440	120	468	2.500	496	150	535	750	567	1.500	597	300	626	350
441	220	469	240	497	4.000	536	350	568	360	598	1.100	629	380
442	250	470	800	498	200	537	3.000	569	2.800	599	150	630	700
443	600	471	260	499	340	539	250	570	1.900	600	10.000	631	200
444	300	472	500	500	240	540	1.100	571	550	601	300	632	950
445	300	473	550	501	500	542	420	572	1.400	602	20.000	633	400
446	100	474	100	502	420	544	120	573	440	603	4.200	634	460
447	750	475	180	503	100	545	500	574	200	604	32.000	636	750
448	15.000	476	240	504	260	546	170	576	10.500	605	3.200	637	650
449	180	477	320	505	400	547	440	577	850	606	2.200	638	1.000
450	120	478	320	506	100	548	100	578	360	607	3.800	639	750
451	3.400	479	700	507	170	551	2.200	579	420	608	31.000	640	600
452	1.500	480	500	508	850	552	3.600	581	3.000	609	7.000	641	380
453	150	481	550	509	150	553	240	582	850	610	6.500	643	780
454	150	482	120	510	220	554	600	583	850	611	13.000	644	5.500
455	360	483	1.900	512	160	555	800	584	950	612	2.000	645	1.200
456	300	484	300	513	450	556	1.500	586	2.200	613	850	646	260
457	120	485	200	514	650	557	1.200	587	240	614	1.200	647	650
458	130	486	360	515	420	558	340	588	420	615	550	648	5.000



Los 604: Sachsen 1850, ‚Sachsen Dreier‘ im ungebrauchten Unterrand-Paar.
Ex Kollektion König Carol II von Rumänien
CHF 38.720,- (inkl. Aufgeld)



*Die Druckerrei des ‚Sachsen-Dreier‘:
J. B. Hirschfeld in Leipzig*



Los 608: Sachsen 1850, ‚Sachsen Dreier‘ im Paar mit Stempel des Stadtpostamtes.
CHF 37.510,- (inkl. Aufgeld)

222. CORINPHILA AUKTION · ERGEBNISLISTE · PRICES REALISED

LOT 649 - 1075

Zuschlag in CHF (ohne Aufgeld) · Hammer Prices in CHF (buyer's premium excl.)

649	13.500	708	460	764	1.400	819	900	891	360	950	600	1021	650
650	1.100	709	4.800	765	500	820	2.400	896	500	951	240	1022	800
651	750	710	1.600	766	500	821	700	897	170	952	260	1023	340
652	300	711	3.400	767	600	822	550	898	650	953	400	1025	320
653	340	712	4.800	769	600	823	650	900	250	955	150	1026	340
655	500	713	6.000	770	1.500	824	550	901	2.000	959	200	1027	1.400
657	160	714	4.600	771	950	827	320	903	300	966	1.300	1028	750
658	1.100	715	7.500	772	800	829	1.200	904	440	968	150	1029	750
659	550	716	7.500	773	900	831	320	905	750	969	750	1030	600
661	200	717	11.000	774	10.000	832	900	906	1.200	972	500	1031	400
662	550	718	460	775	750	833	220	907	1.000	973	500	1032	550
663	1.100	719	480	776	1.400	835	240	908	200	974	550	1033	1.400
664	400	720	950	777	750	836	340	909	180	975	500	1035	2.000
665	220	721	1.000	778	500	839	11.000	910	480	976	200	1036	240
667	200	722	4.000	779	650	840	400	911	850	977	1.300	1037	250
668	1.200	723	3.000	780	260	841	240	912	500	978	1.200	1038	800
669	460	724	4.200	782	300	842	300	915	4.000	979	200	1039	850
670	6.500	726	120	783	4.000	845	550	916	3.000	980	240	1040	600
671	1.000	728	100	784	980	846	700	917	650	981	200	1041	1.100
672	720	729	1.400	785	1.100	847	130	918	700	982	2.200	1042	1.500
673	1.500	730	2.200	786	1.400	848	320	919	1.800	984	200	1043	2.800
675	700	731	6.500	789	2.100	849	2.200	920	320	985	800	1044	2.600
676	400	732	1.950	790	1.200	851	900	921	500	986	1.500	1045	100
677	800	736	3.000	792	420	852	420	922	230	987	280	1046	150
678	120	738	480	794	3.000	854	360	924	800	988	500	1047	100
680	600	739	1.300	795	900	855	240	925	800	989	150	1048	400
686	360	742	1.100	796	900	856	2.600	927	1.600	990	500	1049	170
687	800	743	600	797	600	857	1.500	928	2.400	991	500	1050	500
689	340	744	460	798	550	859	1.700	929	200	994	190	1051	120
690	480	745	1.200	799	1.300	860	500	930	150	997	220	1052	220
691	1.020	747	600	800	260	862	1.500	932	950	998	360	1053	140
692	3.000	748	280	801	100	864	1.400	933	400	999	440	1054	2.200
693	1.400	749	850	802	100	865	210	934	300	1000	420	1055	*
694	600	750	1.000	803	260	867	4.500	935	2.300	1001	340	1056	380
695	550	751	1.700	804	900	871	2.500	936	380	1005	2.000	1057	5.500
696	1.200	753	700	805	260	872	180	937	190	1007	150	1058	170
697	1.900	754	500	806	2.000	873	130	938	300	1008	360	1059	1.500
699	1.300	755	600	807	1.200	877	150	941	220	1009	250	1060	600
701	900	756	650	809	180	878	2.400	942	100	1010	220	1062	280
702	1.300	757	1.200	811	200	883	550	944	150	1011	360	1063	250
703	1.200	758	850	812	200	884	350	945	3.200	1012	320	1065	4.200
704	170	760	700	813	380	885	850	946	200	1015	100	1068	500
705	220	761	2.000	814	1.000	886	900	947	600	1016	300	1071	*
706	800	762	1.800	816	650	887	200	948	2.000	1017	650	1074	220
707	400	763	1.700	818	680	890	3.800	949	200	1018	280	1075	320

** = tel quel, as is, wie angesagt · * = retiré, withdrawn, zurückgezogen

Zuschlag in CHF (ohne Aufgeld) · Hammer Prices in CHF (buyer's premium excl.)

1078	1.400	1103	320	1127	320	1150	120	1184	160	1217	470	1246	1.200
1079	320	1104	440	1128	650	1151	200	1185	550	1218	1.600	1247	1.200
1082	260	1105	*	1131	4.800	1152	450	1186	700	1220	1.100	1248	380
1082	1.900	1106	250	1132	100	1153	420	1188	250	1222	190	1249	800
1085	*	1107	480	1133	380	1154	480	1191	750	1223	150	1250	420
1087	1.900	1109	200	1134	600	1155	260	1194	340	1224	320	1251	700
1088	1.700	1110	320	1135	200	1157	280	1195	220	1225	160	1253	450
1089	750	1113	950	1138	170	1161	420	1200	500	1226	280	1254	600
1090	180	1114	130	1141	400	1162	300	1201	600	1230	270	1258	1.600
1091	220	1115	320	1142	600	1166	100	1203	280	1232	800	1260	440
1092	800	1116	220	1143	2.200	1168	300	1204	160	1233	480	1265	650
1093	1.800	1119	2.400	1144	1.200	1170	100	1206	280	1234	320	1270	160
1095	2.800	1120	120	1145	500	1176	150	1208	500	1240	360	1271	170
1097	500	1121	200	1146	120	1177	400	1209	1.000	1241	320	1272	680
1099	150	1122	180	1147	2.800	1180	200	1211	1.000	1242	650	1277	420
1100	950	1123	1.100	1148	100	1182	5.000	1213	360	1244	210	1282	260
1102	260	1124	500	1149	200	1183	170	1216	300	1245	2.000	1285	200



View of Rio de Janeiro in 1852



Lot 1503: Brazil 1843, Bull's Eyes 30 + 90 reis on cover
 CHF 21,780.- (incl. buyer's premium)

222. CORINPHILA AUKTION · ERGEBNISLISTE · PRICES REALISED

LOT 1286 - 1727

Zuschlag in CHF (ohne Aufgeld) · Hammer Prices in CHF (buyer's premium excl.)

1286	50	1354	440	1450	950	1517	750	1577	750	1633	320	1679	220
1289	250	1357	1.200	1452	550	1518	2.600	1578	420	1634	600	1680	200
1290	200	1358	550	1454	*	1519	5.000	1579	500	1635	750	1681	120
1294	340	1360	260	1456	220	1520	10.000	1580	650	1636	320	1682	400
1296	300	1361	2.400	1457	160	1521	1.500	1581	650	1637	250	1683	200
1297	220	1362	700	1458	160	1522	1.200	1582	190	1638	360	1684	600
1299	1.300	1363	150	1459	100	1524	130	1583	800	1639	220	1685	300
1300	950	1364	850	1460	240	1525	200	1584	320	1640	280	1686	260
1302	440	1365	460	1461	1.300	1526	1.100	1585	700	1641	220	1687	650
1303	500	1370	1.200	1465	420	1527	220	1586	850	1642	240	1688	650
1305	360	1374	170	1466	460	1528	350	1587	4.600	1643	120	1689	250
1306	200	1376	150	1468	180	1529	440	1588	100	1644	200	1690	280
1307	300	1377	700	1469	5.000	1530	120	1591	600	1645	460	1691	250
1308	800	1378	4.200	1470	700	1531	320	1594	150	1646	1.200	1692	350
1309	700	1379	280	1472	200	1532	240	1595	550	1647	550	1693	240
1310	360	1381	2.700	1476	150	1533	850	1596	460	1648	1.100	1694	600
1311	120	1382	650	1477	150	1534	3.000	1597	2.600	1649	100	1695	220
1313	80	1383	280	1482	500	1535	120	1598	1.600	1651	180	1696	150
1315	250	1384	300	1483	500	1536	850	1601	220	1652	150	1697	3.600
1319	360	1386	2.400	1484	250	1537	600	1604	400	1653	200	1698	320
1322	280	1388	1.500	1486	260	1538	200	1606	340	1654	200	1699	250
1324	600	1390	200	1491	220	1539	550	1607	1.000	1655	1.600	1700	420
1325	300	1391	200	1494	750	1541	1.500	1608	650	1656	500	1701	300
1326	850	1392	220	1495	2.000	1542	170	1609	360	1657	700	1702	440
1327	360	1393	750	1496	350	1543	950	1610	400	1658	360	1703	650
1328	130	1396	140	1497	460	1544	500	1611	1.400	1659	360	1704	440
1329	130	1400	100	1498	340	1545	440	1612	1.600	1660	900	1705	400
1330	600	1402	1.200	1499	900	1546	320	1614	120	1661	950	1706	140
1334	220	1403	1.900	1500	8.000	1547	300	1616	750	1662	4.800	1707	320
1335	150	1404	600	1501	300	1548	550	1617	420	1663	7.000	1708	850
1336	150	1406	32.000	1502	400	1551	100	1618	140	1664	360	1711	550
1339	340	1408	150	1503	18.000	1555	420	1619	260	1665	420	1714	120
1340	420	1409	100	1504	650	1558	1.600	1620	750	1666	1.200	1715	200
1341	750	1410	800	1505	550	1559	2.600	1621	420	1667	1.100	1716	150
1342	700	1411	450	1506	16.000	1560	1.500	1622	750	1668	260	1717	150
1344	320	1413	240	1507	900	1562	2.000	1623	360	1669	280	1718	200
1345	260	1416	360	1508	10.000	1563	700	1624	220	1670	150	1719	1.250
1346	300	1418	1.300	1509	10.000	1564	5.000	1625	750	1671	150	1720	120
1347	240	1419	3.000	1510	350	1565	1.000	1626	140	1672	200	1721	120
1348	320	1421	8.000	1511	17.000	1566	200	1627	120	1673	320	1722	280
1349	300	1423	480	1512	420	1571	400	1628	480	1674	150	1723	140
1350	360	1425	60	1513	550	1572	500	1629	2.400	1675	340	1724	320
1351	300	1432	260	1514	8.500	1573	220	1630	420	1676	460	1725	260
1352	440	1435	90	1515	15.000	1574	460	1631	440	1677	400	1726	200
1353	120	1449	310	1516	3.400	1576	420	1632	3.200	1678	700	1727	2.500

** = tel quel, as is, wie angesagt · * = retiré, withdrawn, zurückgezogen

Zuschlag in CHF (ohne Aufgeld) · Hammer Prices in CHF (buyer's premium excl.)

1728	150	1775	3.200	1826	850	1843	3.000	1853	380	1864	440	1875	750
1729	4.600	1776	320	1828	450	1844	750	1854	380	1865	300	1876	2.400
1730	120	1778	140	1829	11.000	1845	500	1855	320	1866	260	1879	4.400
1731	200	1779	480	1832	750	1846	140	1857	400	1867	1.500	1884	550
1732	250	1780	1.200	1833	240	1847	160	1858	2.200	1868	160	1885	150
1733	200	1781	340	1834	100	1848	160	1859	1.000	1869	6.500	1886	650
1734	1.500	1782	180	1836	100	1849	4.600	1860	380	1870	160	1887	150
1735	130	1783	750	1838	1.300	1850	320	1861	1.100	1871	180	1888	240
1736	460	1784	750	1839	8.500	1851	160	1862	650	1873	1.500	1889	*
1737	700	1785	420	1840	220	1852	380	1863	2.800	1874	360	1890	400
1738	120	1786	350										
1739	750	1787	480										
1740	120	1788	550										
1741	220	1789	4.600										
1742	190	1790	1.000										
1743	340	1791	200										
1744	100	1792	260										
1745	180	1793	700										
1746	200	1794	600										
1747	240	1795	1.200										
1749	460	1796	320										
1750	600	1797	550										
1751	160	1798	440										
1752	380	1800	150										
1753	600	1801	250										
1754	200	1802	320										
1755	340	1803	150										
1756	420	1804	380										
1758	200	1805	1.100										
1759	350	1807	280										
1760	600	1808	440										
1761	200	1809	1.000										
1762	260	1810	550										
1763	420	1811	500										
1764	2.800	1812	400										
1765	850	1813	260										
1766	460	1814	600										
1767	120	1816	120										
1768	250	1817	120										
1769	2.600	1819	400										
1770	180	1820	300										
1771	420	1822	460										
1772	500	1823	850										
1773	850	1824	600										
1774	1.900	1825	200										



The Battle of Bull Run



Lot 1829: USA Postmasters Provisional 1861, Mobile 5 cents used on Postal Stationery 3 cents and forwarded by Adams Express Company
Ex Mason collection (1940)
CHF 13,310.- (incl. buyer's premium)

222. CORINPHILA AUKTION · ERGEBNISLISTE · PRICES REALISED

LOT 1891 - 2096

Zuschlag in CHF (ohne Aufgeld) · Hammer Prices in CHF (buyer's premium excl.)

1891	120	1928	420	1958	160	1992	220	2018	650	2044	8.500	2070	2.800
1892	600	1929	500	1959	220	1993	4.800	2019	3.200	2045	1.500	2071	2.800
1893	3.600	1930	300	1967	27.000	1994	1.500	2020	600	2046	900	2072	150
1894	1.500	1931	320	1969	1.200	1995	4.800	2021	1.800	2047	550	2074	420
1895	750	1932	150	1970	360	1996	160	2022	750	2048	3.200	2075	400
1896	340	1933	650	1971	800	1997	100	2023	460	2049	2.500	2076	500
1899	640	1934	440	1972	360	1998	340	2024	600	2050	850	2077	17.000
1900	360	1935	420	1973	700	1999	1.300	2025	700	2051	3.000	2078	1.100
1901	420	1936	850	1974	1.500	2000	2.400	2026	260	2052	1.300	2079	200
1903	650	1937	850	1975	4.200	2001	280	2027	250	2053	3.200	2080	200
1904	350	1938	1.100	1976	500	2002	460	2028	320	2054	6.500	2081	625
1909	500	1940	260	1977	1.100	2003	460	2029	150	2055	80	2082	1.000
1910	6.500	1941	550	1978	600	2004	460	2030	1.400	2056	100	2083	600
1912	350	1942	120	1979	1.400	2005	800	2031	340	2057	100	2084	300
1913	200	1944	380	1980	600	2006	3.800	2032	150	2058	650	2085	700
1914	250	1946	200	1981	220	2007	100	2033	160	2059	550	2086	750
1915	160	1947	340	1982	400	2008	120	2034	220	2060	440	2087	650
1916	7.500	1948	160	1983	150	2009	260	2035	460	2061	550	2088	3.000
1917	1.400	1949	300	1984	320	2010	1.300	2036	1.900	2062	1.000	2089	1.600
1918	320	1950	950	1985	440	2011	7.000	2037	600	2063	750	2090	2.000
1919	600	1951	240	1986	360	2012	240	2038	175	2064	2.600	2091	2.000
1922	160	1952	400	1987	480	2013	850	2039	2.600	2065	160	2092	11.500
1923	7.000	1954	350	1988	1.100	2014	750	2040	1.900	2066	150	2093	11.000
1924	320	1955	440	1989	440	2015	120	2041	2.400	2067	460	2094	1.600
1926	2.800	1956	200	1990	4.000	2016	160	2042	1.500	2068	260	2095	5.000
1927	280	1957	900	1991	4.400	2017	600	2043	750	2069	800	2096	14.000



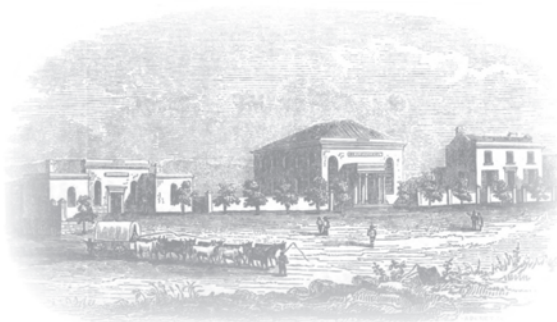
Lot 1967: Newfoundland Air Mail / DE PINEDO / 1927, 60 cents, unused.
CHF 32,670.- (incl. buyer's premium)



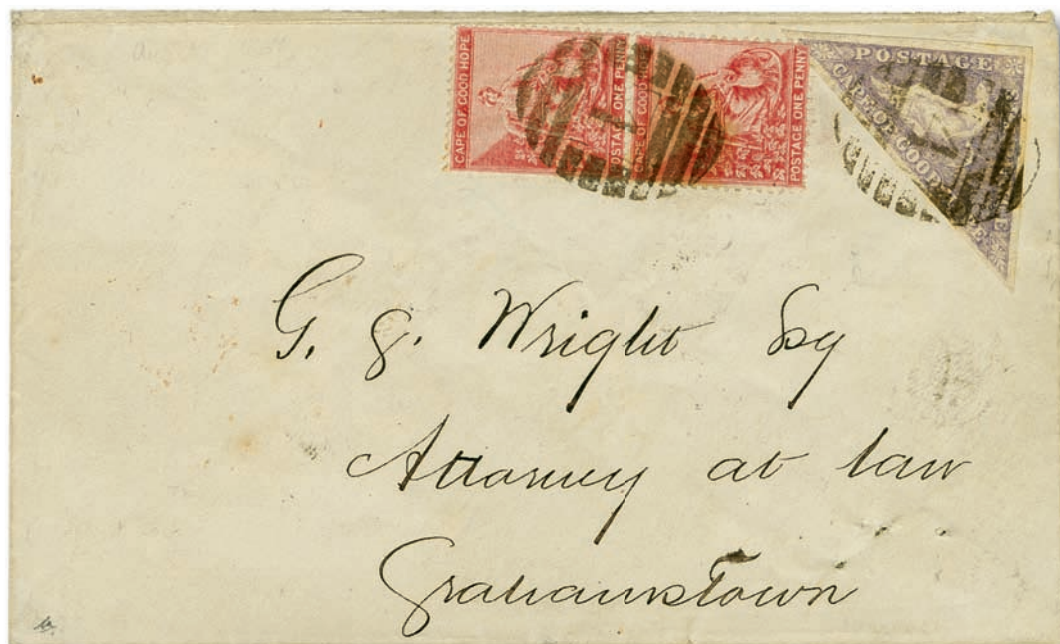
Savoia S-55 Flying Boat

Zuschlag in CHF (ohne Aufgeld) · Hammer Prices in CHF (buyer's premium excl.)

2097	260	2109	3.300	2123	1.200	2138	140	2158	150	2179	340	2206	160
2098	100	2110	4600	2124	850	2141	100	2160	130	2180	280	2207	420
2099	4.000	2111	4600	2125	220	2142	300	2162	100	2185	2.400	2208	300
2100	120	2112	440	2126	220	2143	150	2165	280	2187	600	2209	2.500
2101	150	2113	2.000	2127	360	2144	100	2166	280	2197	600	2211	250
2102	1.700	2114	110	2128	340	2145	400	2167	260	2198	1.000	2212	420
2104	150	2115	360	2129	220	2147	1.100	2168	80	2199	360	2213	550
2106	200	2120	600	2130	220	2152	100	2173	250	2200	500	2214	400
2107	360	2121	3.200	2131	240	2153	160	2177	320	2202	1.100	2215	150
2108	3.400	2122	800	2137	80	2154	380	2178	280	2204	120	2216	260



Wesleyan Mission Premises, Graham's Town, South Africa



Lot 2077: Cape of Good Hope 1867, 6d. imperf mixed franking with perforated Hope on cover.
CHF 20,570.- (incl. buyer's premium)

LOT 2398

Zuschlag in CHF (ohne Aufgeld) · Hammer Prices in CHF (buyer's premium excl.)



Arthur J. Hind



Adolphus Diercking



Josiah K. Lilly Jr.



Lot 2398: "Small Dollar" 1897 (Jan): Red Revenue \$ 1 on 3 c. deep red, with stop after dollar, the famous unused example, centred slightly to left of outstanding fresh colour and delightful appearance, fresh and very fine with merest trace of three iron spots on the large part original gum. A truly exceptional example of this iconic stamp, a great rarity with just 32 unused examples recorded, many of the 32 have faults and staining whilst this is in wondrously fresh condition, being number 13 on the Kwang-sheng Huang listing (1983) and with excellent previous provenance. Signed Holcombe. Cert. Sven Erik Beckeman (1993) Chan 86/Michel 33/1 = €800'000/Scott 83 = \$ 900'000/Gi = £ 850'000.

This magnificent stamp is number 13 in the Huang Kuang Sheng treatise on the "Small One Dollar" and corresponds to reference 'III-5' in "The Revenue Surcharges of China 1897", Volume I, published by the Directorate General of Posts, Ministry of Communications of the Republic of China (1984); in this reference the Small One Dollars are split into three Types, this being 'Type III' with the overprint partly struck over 'REVENUE' at base, illustration number 5 on page 38. The original listing was done by the Chan catalogue in 1947 (page 50-51), where this stamp is listed as number 6 of the 23 then known examples; at this date Diercking owned seven of the 23 recorded examples. Whilst the catalogue listing follows the order by value, it should be noted that the Small One Dollar was the first of the 3 c. Red Revenues to be overprinted with 'Equivalent to One Dollar'. After a small number had been surcharged it was felt that the value indicated was too small for a high value stamp and the decision was made to use larger characters to indicate the value.

Provenance: Collection Arthur J. Hind, Harmers, London, May 20, 1935, lot 133; *Collection A. Diercking of Shanghai, Harmers, London, 5-6 November 1956 lot 212; Collection Josiah K. Lilly, Siegel, New York, 4-5 December 1968, lot 460; Collection 'Ming' Part II, Corinphila sale 79, 29 September, 1988, lot 4244.*

CHF 605,000.- (incl. buyer's premium)

Zuschlag in CHF (ohne Aufgeld) · Hammer Prices in CHF (buyer's premium excl.)

2218	150	2269	400	2301	9.000	2333	650	2366	240	2398	500.000	2429	1.200
2219	400	2270	340	2302	3.400	2334	13.000	2368	*	2401	160	2430	260
2220	1.000	2271	240	2303	8.500	2335	650	2369	600	2403	320	2431	2.000
2221	500	2274	1.500	2304	12.500	2336	190	2371	1.000	2405	950	2432	750
2222	150	2275	6.000	2305	750	2338	2.800	2372	440	2406	300	2433	250
2227	900	2276	200	2306	1.300	2339	160	2373	720	2407	220	2434	1.400
2228	1.300	2279	130	2309	1.000	2340	280	2375	900	2408	460	2436	300
2229	550	2280	300	2311	660	2341	150	2376	1.600	2409	5.000	2437	1.700
2230	300	2281	200	2312	280	2342	980	2377	300	2410	3.000	2439	650
2231	770	2282	150	2313	500	2344	1.750	2378	*	2411	850	2440	1.800
2232	420	2284	15.000	2316	6.500	2345	200	2379	650	2412	5.000	2441	1.800
2233	550	2286	3500	2317	260	2346	170	2380	800	2413	160	2442	900
2234	110	2287	2.000	2318	80	2347	2.500	2381	850	2414	550	2444	850
2237	350	2288	2.200	2319	230	2348	1.300	2382	1.500	2415	650	2446	440
2241	650	2289	600	2320	12.500	2350	240	2383	600	2416	700	2448	320
2242	400	2290	1.300	2321	1.400	2351	1.000	2385	2.200	2417	700	2449	280
2244	240	2291	380	2322	750	2352	170	2388	500	2418	1.900	2450	380
2248	200	2292	1.200	2323	400	2353	440	2389	1.000	2419	1.500	2452	180
2257	200	2293	280	2324	150	2354	300	2390	400	2420	500	2453	320
2261	220	2294	100	2325	3.400	2355	380	2391	500	2421	1.600	2454	180
2262	900	2295	350	2326	400	2357	1.100	2392	550	2422	3.400	2455	360
2263	300	2296	3.200	2327	300	2358	160	2393	600	2423	1.700	2456	220
2264	320	2297	2.600	2328	8.000	2359	140	2394	500	2424	180	2457	320
2266	300	2298	2.600	2329	5.000	2360	400	2395	700	2426	420	2459	800
2267	300	2299	2.600	2330	340	2362	150	2396	320	2427	260	2460	440
2268	150	2300	3.600	2332	1.050	2364	450	2397	200	2428	1.600	2461	550



Alfred H. Caspary



Lot 2284: Mauritius 1848, 2d. indigo-blue, earliest impression, used on piece.

Ex Alfred H. Caspary (1958)

CHF 18,150.- (incl. buyer's premium)



View of Port Louis

LOT 2464 - 2656

Zuschlag in CHF (ohne Aufgeld) · Hammer Prices in CHF (buyer's premium excl.)

2464	225	2499	320	2525	*	2549	1.300	2578	550	2605	260	2638	11.000
2465	250	2501	130	2527	1.500	2550	2.600	2579	1.600	2606	300	2642	420
2466	340	2502	120	2528	420	2551	3.200	2580	800	2607	320	2643	440
2470	220	2503	100	2529	320	2552	250	2581	650	2608	460	2644	340
2474	240	2504	160	2530	500	2554	750	2582	9.000	2609	460	2645	360
2475	180	2505	170	2531	240	2556	150	2583	320	2610	280	2646	1.350
2477	140	2506	120	2532	360	2557	1.400	2584	240	2611	320	2647	1.100
2482	320	2507	550	2533	2.200	2558	460	2585	750	2612	360	2648	220
2483	100	2508	150	2534	320	2560	320	2586	190	2613	130	2649	180
2484	650	2509	150	2535	9500	2561	320	2587	4.600	2618	150	2650	220
2485	80	2510	220	2536	420	2562	2.600	2588	4.400	2621	130	2651	200
2486	120	2512	180	2537	1.600	2566	250	2589	4.800	2622	140	2652	260
2487	220	2513	320	2538	360	2567	250	2591	2.200	2623	320	2653	240
2489	160	2514	500	2539	150	2568	320	2592	4.400	2625	220	2654	280
2490	750	2515	360	2540	220	2569	220	2593	5.500	2626	220	2655	240
2491	2.000	2516	260	2541	700	2570	240	2594	8.000	2627	160	2656	320
2492	170	2517	320	2542	280	2571	240	2596	200	2628	100		
2493	200	2518	700	2544	200	2572	600	2597	650	2629	180		
2494	100	2519	100	2545	280	2573	360	2599	400	2630	560		
2495	1.300	2520	220	2546	500	2575	320	2600	480	2632	150		
2497	140	2521	2.800	2547	550	2576	320	2603	340	2634	630		
2498	120	2524	320	2548	950	2577	320	2604	280	2636	550		



CONSIGNMENTS

Corinphila - your consignment will be in the best company!

EINLIEFERUNGEN

Bei Corinphila ist Ihre Einlieferung in bester Gesellschaft!

CORINPHILA AUKTIONEN AG

WIESENSTRASSE 8 · 8032 ZÜRICH · SCHWEIZ

TEL +41 - (0)44 - 3 89 91 91 | FAX +41 - (0)44 - 3 89 91 95 | INFO@CORINPHILA.CH | WWW.CORINPHILA.CH

** = tel quel, as is, wie angesagt · * = retiré, withdrawn, zurückgezogen